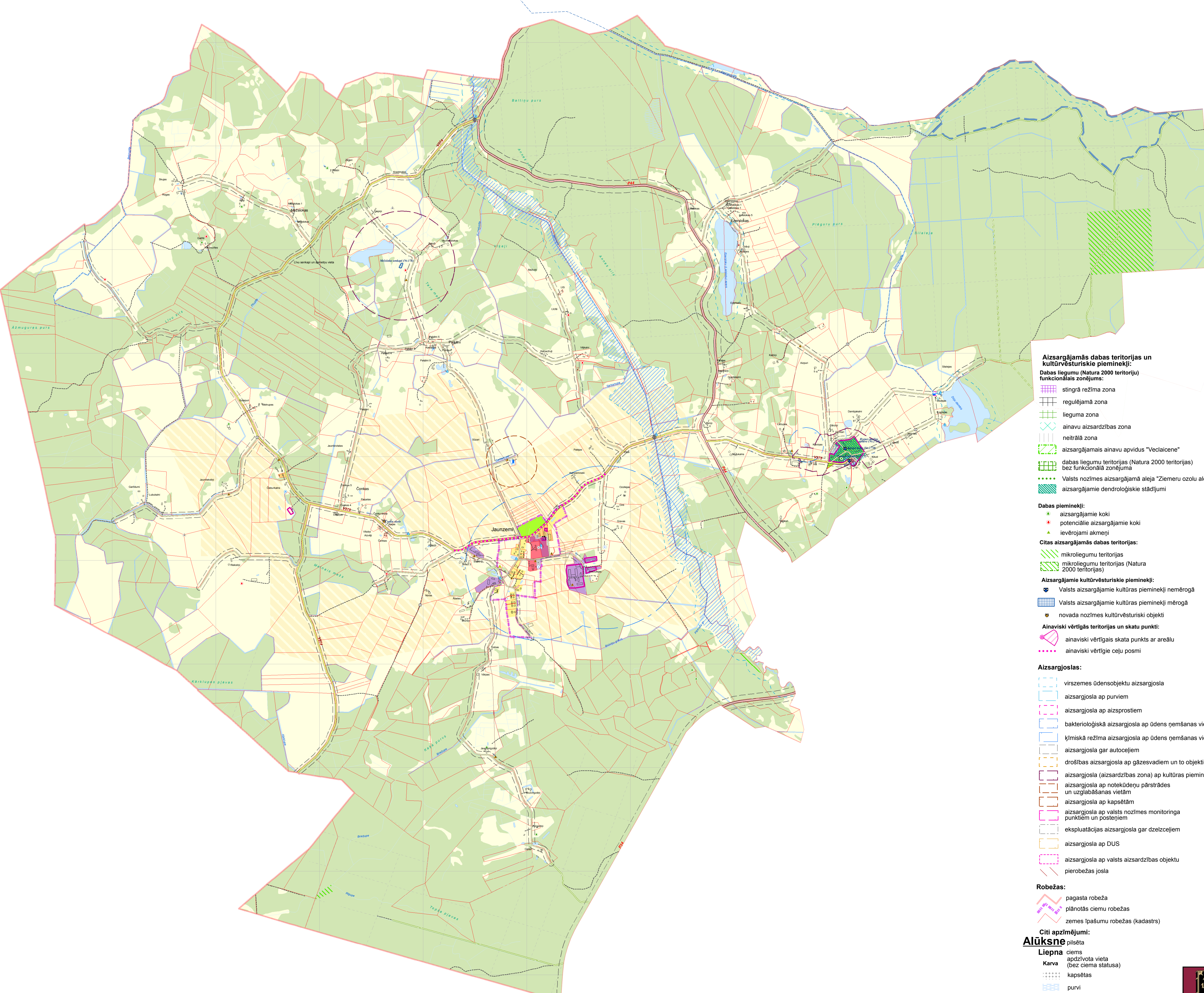
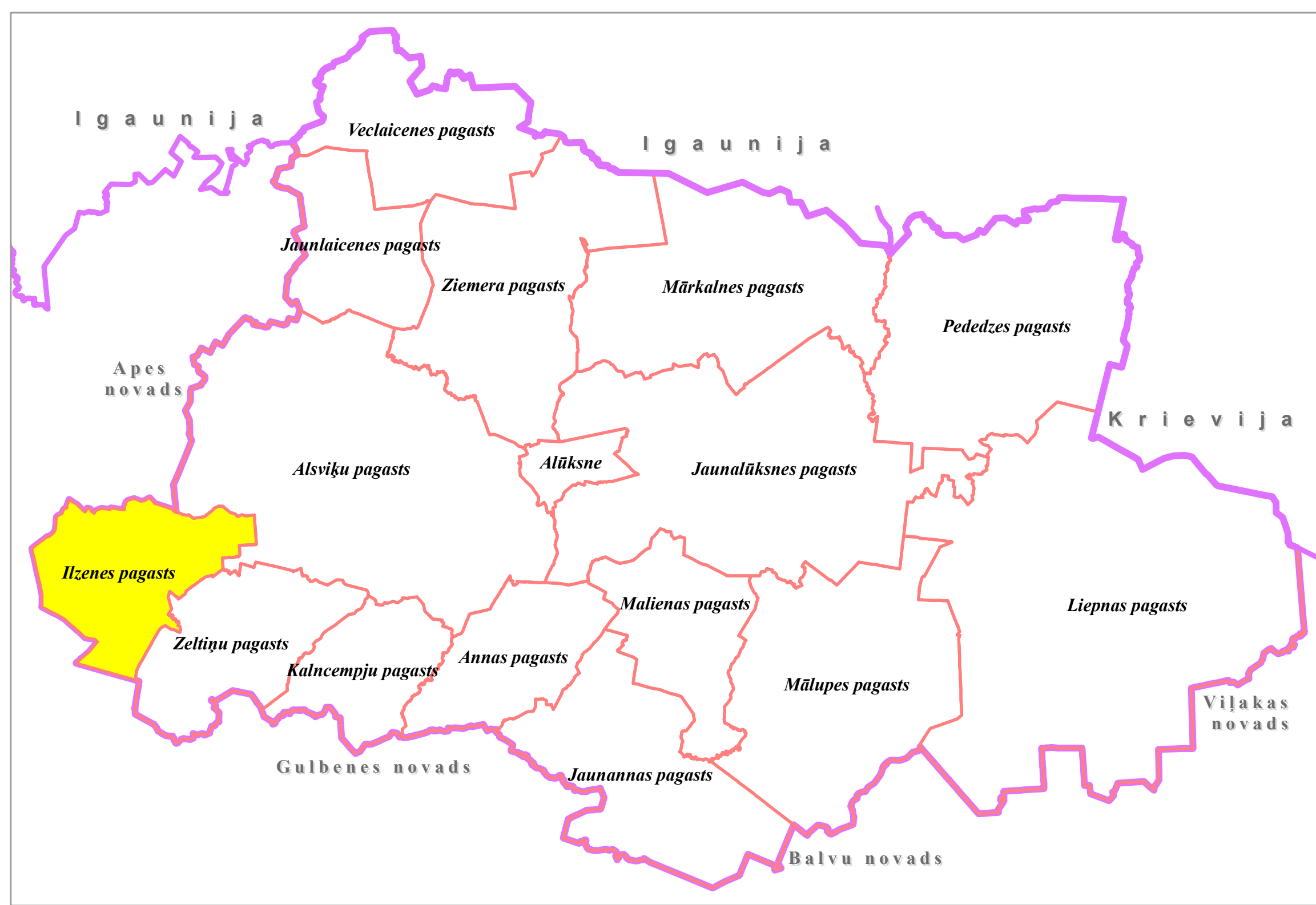


Alūksnes novada teritorijas plānojums 2015.-2027.gadam

Ilzenes pagasta teritorijas funkcionālā zonējuma karte



- Vienotie apzīmējumi:**
- Teritorijas funkcionālais zonējums:**
- Savrupmāju apbūves teritorija (DzS, DzS1)
 - Mazstāvu dzīvojamās apbūves teritorija (DZM)
 - Publiskās apbūves teritorija (P)
 - Jauktas centra apbūves teritorija (JC)
 - Rūpnieciskās apbūves teritorija (R, R1)
 - Transporta infrastruktūras teritorija (TR)
 - Tehniskās apbūves teritorija (TA)
 - Dabas un apstādījumu teritorija (DA, DA1)
 - Mežu teritorija (M)
 - Lauksaimniecības teritorija (L)
 - Ūdeņu teritorija (Ū)
- Teritorijas ar īpašiem noteikumiem:**
- Teritorija, kurai izstrādājams lokālpilnvarojums (TIN2)
 - Teritorija, kurai izstrādājams detaļplānojums (TIN3)
 - Vietējas nozīmes lauksaimniecības teritorijas (TIN6)
 - Degradētās teritorijas (TIN8)

- Vides riska objekti un teritorijas**
- piesārņotās vietas
 - potenciāli piesārņotās vietas
 - apļūstošā teritorija (ar 10% apļūstuma varbūtību)
 - Sosnovska latvāju invadētās platības
- Satiksmes infrastruktūra:**
- Valsts galvenie autoceļi
 - Valsts reģionālie autoceļi
 - Valsts vietējie autoceļi
 - pašvaldības autoceļi
 - pašvaldības ielas
 - AS "Latvijas valsts meži" ceļi
 - plānote AS "Latvijas valsts meži" ceļi
 - citi ceļi
 - tūrisma / aktīvās atpūtas takas
 - tīli
 - DUS
 - dzelzceļa pietura
 - dzelzceļa pārbrauktuve

- Aizsargājamas dabas teritorijas un kultūrvēsturiskie pieminekļi:**
- Dabas liegumu (Natura 2000 teritoriju) funkcionālais zonējums:**
- stingrā režīma zona
 - regulējamā zona
 - lieguma zona
 - ainavu aizsardzības zona
 - neitrālā zona
 - aizsargājama ainavu apvidus "Veciācene"
 - dabas liegumu teritorijas (Natura 2000 teritorijas) bez funkcionālā zonējuma
 - Valsts nozīmes aizsargājama aleja "Ziemeru ozolu aleja"
 - aizsargājami dendroloģiskie stādījumi

- Dabas pieminekļi:**
- aizsargājami koki
 - potenciālie aizsargājami koki
 - ievērojami akmeņi
- Citas aizsargājamas dabas teritorijas:**
- mikroliegumu teritorijas
 - mikroliegumu teritorijas (Natura 2000 teritorijas)
- Aizsargājami kultūrvēsturiskie pieminekļi:**
- Valsts aizsargājami kultūras pieminekļi nemērogā
 - Valsts aizsargājami kultūras pieminekļi mērogā
 - novada nozīmes kultūrvēsturiskie objekti
- Ainaviski vērtīgās teritorijas un skatu punkti:**
- ainaviski vērtīgais skata punkts ar areālu
 - ainaviski vērtīgie ceļu posmi

- Aizsargojas:**
- virszemes ūdensobjektu aizsargojas
 - aizsargojas ap purviem
 - aizsargojas ap aizsprostiem
 - bakterioloģiskā aizsargojas ap ūdens ņemšanas vietām
 - ķīmiskā režīma aizsargojas ap ūdens ņemšanas vietām
 - aizsargojas gar autoceļiem
 - drošības aizsargojas ap gāzesvadiem un to objektiem
 - aizsargojas (aizsardzības zona) ap kultūras pieminekļiem
 - aizsargojas ap notekūdeņu pārstrādes un uzglabāšanas vietām
 - aizsargojas ap kapsētām
 - aizsargojas ap valsts nozīmes monitoringa punktiem un postiem
 - ekspluatācijas aizsargojas gar dzelzceļiem
 - aizsargojas ap DUS
 - aizsargojas ap valsts aizsardzības objektu pierobežas josla

- Robežas:**
- pagasta robeža
 - plānotās ciemu robežas
 - zemes īpašumu robežas (kadastrs)
- Citi apzīmējumi:**
- ciems
 - ciema apdzīvota vieta (bez ciema statusa)
 - karva
 - kapsētas
 - purvi
 - ēkas un būves
 - stigas
 - krasta līnija
 - valsts nozīmes ūdensnotekas

Šī karte ir Alūksnes novada teritorijas plānojuma 2015.-2027. gadam sastāvdaļa. Apstiprināts ar Alūksnes novada domes 2015.gada 27.augusta lēmumu Nr.264 "Par saistošo noteikumu Nr.14/2015 "Alūksnes novada teritorijas plānojums 2015.-2027.gadam, teritorijas izmantošanas un apbūves noteikumi un grafiskā daļa" izdošanu" (prot.14.8.p.) un izdoti saistošie noteikumi Nr.14/2015 "Alūksnes novada teritorijas plānojums 2015.-2027.gadam, Teritorijas izmantošanas un apbūves noteikumi un grafiskā daļa".

Alūksnes novada domes priekšsēdētājs:
A. Dukulis

izmantoti VZD kadastra dati 1:10 000
Izmantota topogrāfiskā karte 1:10 000,
"Latvijas Ģeotelpiskās informācijas
aģentūra (2005., 2008. un 2010.g.)
Izmantota ortofoto 1:10 000, LĢIA (2010.g.)
Izmantoti pašvaldības rīcībā esošie institūciju
un uzņēmumu kartogrāfiskie dati un shēmas
Mērogs 1:15 000
Mēroga noteikšana 1:10 000

1:4.karte Ilzenes pagasta teritorijas funkcionālā zonējuma karte
Kartes pasūtītājs: Alūksnes novada pašvaldība
Teritorijas plānotājs: Aivīta Māsēna
Kartogrāfs: Anrijs Straube
Kartogrāfs: Jānis Līcis
Koordinātu sistēma: LKS 82 TM kvadrāts 1x1 km